

Hampton By Hilton Kocaeli Konaklamalı Sapanca Maşukiye Kartepe Turu



Tüm turlarımız da kademeli fiyat değişikliği uygulanabilmektedir. Kademeli kontenjan doldukça fiyatlar artış gösterebilir.

Kalkış Yerleri:

- 04:50 - İstanbul - Beylikdüzü Migros Önü
- 05:00 - Avcılar - Avcılar Otobüs Durakları
- 05:15 - İstanbul - İncirli Doğtaş Mobilya Önü
- 05:35 - İstanbul - Mecidiyeköy İETT Durakları (Mado Önü)
- 06:00 - İstanbul - Kadıköy Evlendirme Dairesi Önü
- 06:10 - İstanbul - Bostancı Otobüs Durağı
- 06:25 - İstanbul - Kartal Köprüsü Altı
- 06:30 - İstanbul - Pendik E-5 Otobüs Durağı
- 06:45 - İstanbul - Çayırova Mc Donalds Önü
- 06:55 - İstanbul - Gebze Center Avm Önü
- 07:20 - İstanbul - İzmit Halk Evi Karşısı Otobüs Durağı

Gezilecek Yerler: Sapanca Maşukiye Kartepe

PROGRAM

1 GECE KONAKLAMALI SAPANCA MAŞUKİYE KARTEPE TURU VADE FARKSIZ 6 TAKSİT İMKANI

SAPANCA GÖLÜ - MAŞUKİYE - ORMANYA - TERS EV - KARTEPE KAYAK MERKEZİ

HAMPTON BY HİLTON KOCAELİ KONAKLAMA

Her Cumartesi Hareket

Sömestre Haftası Her Cuma-Cumartesi Hareket

1 Gün: İstanbul - Hereke - Kartepe Kayak Merkezi - Kocaeli

04:50 Beylikdüzü Migros Önü
05:00 Avcılar Otobüs Durakları
05:15 İncirli Doğtaş Mobilya Önü
05:35 Mecidiyeköy İETT Durakları (Mado Önü)
06:00 Kadıköy Evlendirme Dairesi Karşısı
06.10 Bostancı E-5 Otobüs Durağı
06:25 Kartal Köprüsü Altı
06.30 Pendik E-5 Otobüs Durağı
06:45 Çayırova McDonalds:
06.55 Gebze Center Önü
07.20 İzmit Halk Evi Önü

Belirlenen noktalardan misafirlerimizi aldıktan sonra Gezinoloji ile 1 gece 2 günlük Sapanca Maşukiye Ormanya Kartepe turuna başlıyoruz. Turumuza ilk önce Hereke'de bulunan restoranımızda Serpme Kahvaltı ile başlıyoruz (Ekstra). Kahvaltımızın ardından otobüsümüze binerek Kartepe Kayak Merkezine doğru hareket ediyoruz. . Kartepe'ye varmadan önce indirimli olarak kayak ekipmanları kiralayabileceğimiz Kayak odamızda mola veriyoruz. Kayak odasından kayak malzemelerimizi aldıktan sonra Kayak Merkezine çıkıyor ve gün boyu kayak keyfine başlıyoruz. Kayak yapan misafirlerimiz telesiyerler ile zirveye çıkabilir veya acemi pistinde kayak yapmaya başlayabilirler. Kayak yapmak istemeyen misafirlerimiz kayak merkezinde bulunan kafelerde vakit geçirebilir, teleferikler ile zirveye çıkabilirler, veya kızak alanında kızak ile kaymanın eğlencesini çıkarabilirler. Akşam saat 16:30 civarında (hava şartlarına göre değişiklik gösterebilir.) aracımıza binerek otelimize hareket ediyoruz. Akşam yemeği ve konaklama otelimizde.

Sabah Kahvaltısı : Hereke'de serpme kahvaltı olarak alınacaktır. (Ekstra)

Öğlen Yemeği : Sucuk elmek + İçecek

Akşam Yemeği : Otelde alınacak olup tur ücretine dahildir (Açık Büfe veya Set Menü)

Konaklama : Hampton By Hilton Kocaeli

2 Gün: Sapanca Gölü - Maşukiye - Ormanya - Ters Ev - İstanbul

Sabah kahvaltımızı otelde aldıktan sonra Gezinoloji ile 1 gece 2 günlük Sapanca Maşukiye Ormanya Kartepe turunun 2.gününe başlıyoruz. Kahvaltımızın ardından otobüsümüze binerek Kocaeli'nin yeşil cenneti beldelerinden birisi de Maşukiye 'ye hareket ediyoruz. Maşukiye Etrafı yemyeşil, sağlıklı sollu et-mangal ve alabalık lokantalarıyla dolu bir yoldan geçilerek ulaşılan Maşukiye; elma, ceviz ve kiraz ağaçlarıyla kaplıdır bir vadidir. Maşukiye'ye vardığımız zaman tertemiz havası ve yemyeşil doğanın içerisinde güzel bir yürüyüşe başlıyoruz. Şehrin kalabalık alanlarından uzaklaşıp, doğa içerisinde gerçekleştirdiğimiz bu yürüyüş sırasında çektiğimiz harika fotoğraflar bu geziyi ölümsüzleştirecektir. Doğa yürüyüşümüzü gerçekleştirdikten sonra dileyen misafirlerimiz doğa içerisindeki gezisine devam edebilir, dileyen misafirlerimiz muhteşem atmosfer içerisinde çay-kahve yudumlayabilir, dileyen misafirlerimiz ise ekstra olarak atv safari, zipline utv turu gibi aktivitelere katılabilirler.Utv ve Atv kullanımı ve güvenliği hakkında bilgiler veriliyor ve ardından rehber eşliğinde yaklaşık 45dk. Sürecek Safari turumuza başlıyoruz. Safari turumuz sırasında Maşukiye'nin Kayın Ağaçları arasında zorlu patika yollarda yolculuk yapacağız. Patikalardan, derelerden, sulardan geçerek Samanlı Dağı'nın muhteşem manzarasını ve bu eğlenceyi safariyi fotoğraflamak için kısa molalar vereceğiz. Ardından bindiğimiz noktaya geri dönerek safari turumuzu sonlandırıyoruz.Maşukiye'de ki zamanımızın bitmesinin ardından öğle yemeğimiz için mola veriyoruz. Öğle yemeğimizin ardından eski adıyla Uzuntarla tabiat parkı yeni adıyla Ormanya Doğal Yaşam Parkı'na doğru hareket ediyoruz. Ormanya Doğal Yaşam Parkı projesine 2014 yılında başlanmıştır ve projenin planlaması 10 yıldan fazla zaman sürmüştür. Doğal çevresiyle 4 bin dönümlük alandan oluşan Ormanya Doğal Yaşam Parkı Dünya'nın üçüncü, Avrupa'nın en büyük doğal yaşam parkıdır. İçerisinde bulunan canlıların doğal koşullarına en yakın ortamda yaşamaları için tüm ihtiyaçların yerine getirildiği Ormanya Doğal Yaşam Parkı'nda gelen ziyaretçiler için de tüm detaylar incelik ve titizlikle planlanmıştır. Ormanya Doğal Yaşam Parkı, 53 farklı türden 467 hayvanı ve bitki türünü içerisinde barındırıyor. Ala geyikler, ceylanlar, karacalar gibi birçok canlı türü park içerisinde doğal yaşam alanlarında nesillerini sürdürüyor. Yüzüklerin Efendisi ve Hobbitler filmiyle tanıdığımız kahramanların kaldıkları evlerin buldukları alanları geziyoruz. Ormanya Doğal Yaşam Parkı gezimizi tamamladıktan sonra buraya veda ederek hemen yanında bulunan Dupleks daire olarak tasarlanan ve içerisindeki tüm eşyaların ters olarak dizayn edildiği Ters Ev sizleri çok şaşırtacak. Ter ev gezimizin ardından Sapanca Gölü'ne doğru hareket ediyoruz. Sapanca gölü sahil şeridinde serbest zaman veriyoruz. Bu zaman sırasında göl kenarında yürüyüş yapabilir, deniz bisikletine binebilir yada günün yorgunluğunu atmak içine çay-kahve yudumlayabilirler. Serbest zamanımızın bitmesinin ardından otobüsümüze binerek Sapanca Maşukiye Ormanya Kartepe turunu sonlandırarak sizleri aldığımız noktalara bırakmak üzere İstanbula hareket ediyoruz .

Sabah Kahvaltısı :Otelde alınacak olup tur ücretine dahildir. (Açık Büfe)

Öğle Yemeği : Kiremitte alabalık - köfte yada tavuk menü + içecek . (Ekstra)

Hampton By Hilton Kocaeli Symbol Otel Özellikleri

Hampton By Hilton Kocaeli, misafirlerine modern tasarlanmış odalar, konusunda uzman, profesyonel, güleryüzlü personelleriyle unutulmaz bir konaklama imkanı sunuyor!

Konum: Zmit merkezde yer alan tesis Kartepe Kayak Merkezine 20 km , Sapanca Gölü 28 km , Ormanya Tabiat Parkı 16 km mesafede yer almaktadır

Oda Özellikleri : Ücretsiz Wifi , Lcd Ekran TV , Uydu Yayın , Klima , Kasa, Minibuzdolabı , Ücretsiz Banyo Malzemeleri, Saç Kurutma Makinesi

Yeme içme : Tesiste kahvaltı ve akşam yemeği dahildir.

Kayak Ekipmanları Kira Ücretleri

Kayak Takımı: 1000 ?

Snowboard: 1200 ?

Üst Segment Board: 1500 ?

Kayak Montu: 800 ?

Kayak Pantolonu: 800 ?

Kask: 400 ?

Kar Gözlüğü: 400 ?

Kar Ayakkabısı: 400 ?

2026 Yeni Ski Pass Ücretleri

Tam Gün sezon skipass: ?

Yarımlık Gün skipass: ?

Tek Tur (Uzun): ?

Tek Tur (Kısa): ?

NOT: Yol yoğunluğu, trafik, sis ve hava şartlarına bağılı olarak varış saatimiz planlanandan geç olabilir. O sebele dönüş bileti ve uçak bileti gibi planlarınızı bir sonraki güne göre yapmanızı öneriyoruz.

DİĞER BİLGİLER

TUR FİYATINA DAHİL OLAN HİZMETLER

- Hampton By Hilton Konaklama
- Otelde açık büfe 1 sabah kahvaltısı
- Otelde açık büfe veya set menü 1 akşam yemeği
- Lüks araçlar ile ulaşım (Kişi sayısına göre araç verilmektedir.)
 - Programda belirtilen çevre gezileri
 - Profesyonel rehberlik hizmeti
 - Milli park giriş ücretleri
 - Araç içi bardak su
 - Gezinoloji güvencesi
- 1618 nolu Turizm Kanununa göre Zorunlu Seyahat Sigortası

TUR FİYATINA DAHİL OLMAYAN HİZMETLER

- Öğle Yemekleri
- Tüm müze ve ören yeri giriş ücretleri
 - Kayak ekipmanları
 - Teleferik ücretleri

****Ekstra yapılan ödemeler dönemlere göre değişiklik gösterebilir. Belirtilen ücretler rezervasyon tarihinin güncel ücretleridir. Tur tarihinde ve öncesinde oluşabilecek ücret değişikliklerinden Gezinoloji sorumlu değildir.**

Tur Şartnamesi

- Turumuzda rehberlik, ulaşım, konaklama ve çevre gezileri bir paket halindedir ve ayrı düşünülemez. Kullanılmayan ulaşım, konaklama, rehberlik, çevre geziler vb. haklar geri iade edilemez.
- Otel konaklamalarında 3 kişilik odalarda 3. Misafirimiz genellikle ek yatakta konaklama sağlamaktadır.
- Programda belirtilen oteller Gezinoloji'nin öncelikli konaklama tesisleridir. Konaklanacak bölge ve otellerde yoğunluğa göre otel standartları aynı kalmak şartıyla değişiklik yapılabilir. Müsaitlikler doğrultusunda otel isimleri turun kalkışından 48 saat öncesinde talep edilmesi durumunda bildirilecektir.

- Program zamanlamasında (gün içerisinde gezilecek noktaların sırasında veya günler arasında) hava durumu, yol durumu, ziyaret yerlerindeki yoğunluk vb. gibi durumlarda rehber gerekli gördüğü takdirde değişiklik yapabilir.
- Çocuk indirimleri 2 yetişkin yanında geçerlidir. Odada 2 yetişkin yok ise çocuk indirimleri devre dışı kalmaktadır. 2 çocuklu misafirlerimizde çocuklar için otel ücreti alınsa dahi tek yatak verilebilir
- Rezervasyon sırasında kesinlikle koltuk numarası sözü ve garantisi verilemez. Rezervasyona girilen notların bir garantisi yoktur. En ön veya en arka gibi özel koltuk seçimi yapılmamaktadır.
- 3 gece ve üzeri konaklamalı turlarda oturma düzeninde her gün sıra atlayacak şekilde (rotasyon) yapılmaktadır. Kısa turlarımızda rotasyon geçerli değildir.
- Ekstra tur fiyatları dönemlere göre değişebilir. Böyle bir durumda misafirin turu satın aldığı tarih değil, turun hareket ettiği tarih dikkate alınır. Tura gidilen dönemdeki ekstra tur fiyatı geçerli olur. Misafir bunu kabul ederek turu satın almıştır.
- Acenta tarafından tur yeterli sayıya ulaşamadığı durumlarda, 48 saat öncesinden misafire bilgi verilerek misafirin isteğine göre tur bir sonraki tarihe ertelenebilir veya iptal edilebilir.
- Misafir tarafından hizmetin başlangıç tarihinden 29-15 gün önce iptal-değişiklik talep etmesi halinde gezi bedelinin %'30 unu; 15-7 gün önce iptal-değişiklik talep etmesi halinde gezi bedelinin %'50'sini; 7 günden az bir süre kala ise tamamını Gezinoloji 'ye ödemeyi kabul eder ve taahhüt eder. Hizmetin başlangıcına 7 gün ve daha kısa bir süre kala satın alım işlemi gerçekleştirilen rezervasyonlarda herhangi bir iptal, iade ve değişiklik hakkı bulunmamaktadır.
- Turda yeterli çoğunluk oluşmaması durumunda acente şartlar aynı kalmak sureti ile turu başka bir partner acentesi ile beraber organize edebilir.
- İlgili turumuz kayak turudur. Kartepede telesiyej , ski pass ve kayak ekipmanları satın alınmasından sonra değişecek hava şartları nedeni ile kayak yapma şartlarının ortadan kalkması durumunda tur misafirleri ödedikleri ekstra ücretlerin iadesini acenteden talep edemez . Misafirler bunu kabul ederek satın alarak turu satın almıştır

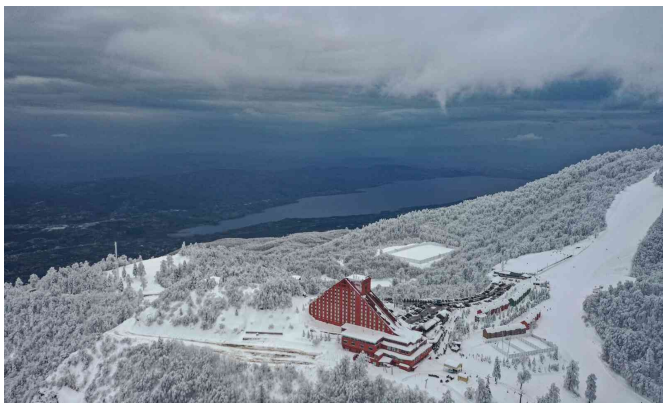
KİŞİ SAYISINA GÖRE KULLANILACAK ARAÇLAR

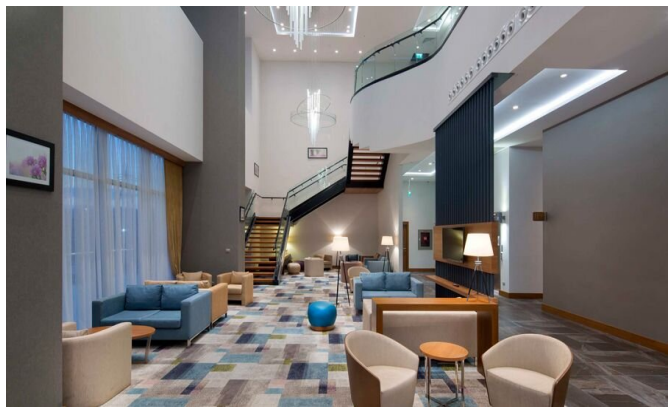
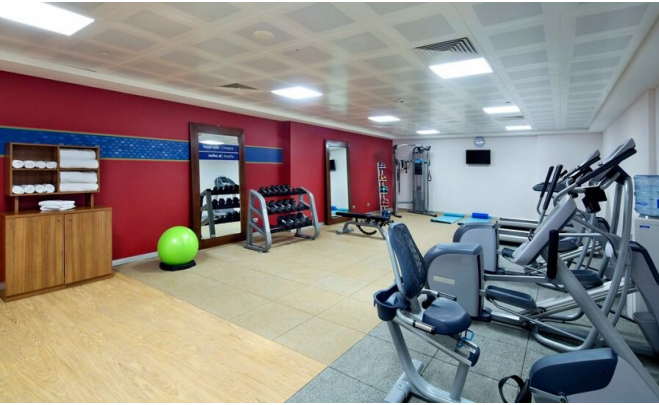
Otobüsler: 32 - 54 Kişi Sayılarında Kullanılır. Mercedes Travego/Tourismo, Neoplan Cityliner/Tourliner, Temsa Safir/Maraton, Man Fortuna

Midibusler: 20 - 31 Kişi Sayılarında Kullanılır. İsuзу Turkuaz, Otokar Mega

Minibusler: 19'a Kadar Kişi Sayılarında Kullanılır. Vw Crafter, Mercedes Sprinter

Tüm misafirler, yukarıda belirtilen maddeleri kabul ederek Turun satışını gerçekleştirmiş sayılır.





<https://www.gezinoloji.com/hampton-by-hilton-konaklamali-sapanca-masukiye-kartepe-turu>

Need Turizm İnşaat Mimarlık Organizasyon Sanayi ve Ticaret Limited Şirketi
Eğitim Mahallesi Adım Sok Royal Center İş merkezi no 17/12 Hasanpaşa Kadıköy - İstanbul
0850 346 73 56

Bu çıktı 03-04-2026 20:35 tarihinde verilmiştir. Need Turizm İnşaat Mimarlık Organizasyon Sanayi ve Ticaret Limited Şirketi tur programında ve fiyatlarında değişiklik yapabilir. Lütfen rezervasyon anında yeniden kontrol ediniz.