

Sömestre Özel Hampton By Hilton Kocaeli Konaklamalı Kartepe Kayak Turu



Tüm turlarımız da kademeli fiyat değişikliği uygulanabilmektedir. Kademeli kontenjan doldukça fiyatlar artış gösterebilir.

Kalkış Yerleri:

- 04:50 - Beylikdüzü - Beylikdüzü Migros Önü
- 05:00 - Avcılar - Avcılar Otobüs Durağı
- 05:15 - Incirli - İncirli Ömür Plaza Önü
- 05:35 - Mecidiyekoy - Mecidiyeköy Otobüs Duraklar
- 06:00 - Kadıköy - Kadıköy Evlendirme Dairesi Önü
- 06:10 - Kadıköy - Bostancı Otobüs Durağı
- 06:25 - Kartal - Kartal Köprüsü (Ankara yönü)
- 06:30 - Pendik - Pendik E-5 Otobüs Durağı
- 06:45 - Gebze - Çayırova Mc Donalds Önü
- 06:55 - Gebze - Gebze Center Önü
- 07:20 - İzmit - İzmit Halk Evi Otobüs Durağı

Gezilecek Yerler: KARTEPE KAYAK MERKEZİ

PROGRAM

Sömestre Özel 1 GECE KONAKLAMALI KARTEPE KAYAK TURU

HAMPTON BY HILTON KOCAELİ KONAKLAMA

1 AKŞAM YEMEĞİ 1 SABAH KAHVALTISI ÜCRETSİZ

TUR TARİHLERİ

24-25-31 OCAK / 1-ŞUBAT

1 Gün: İstanbul - Kartepe - Kocaeli (Tam Gün Kartepe Kayak Merkezi)

04:50 Beylikdüzü Migros Önü
05:00 Avcılar Otobüs Durakları
05:15 İncirli Dođtaş Mobilya Önü
05:35 Mecidiyeköy İETT Durakları (Mado Önü)
06:00 Kadıköy Evlendirme Dairesi Karşısı (Ofis Önü)
06.10 Bostancı E-5 Otobüs Durađı
06:25 Kartal Köprüsü Altı
06.30 Pendik E-5 Otobüs Durađı
06:45 Çayırova Gebze Center Önü
06.55 Gebze Center Önü
07.20 İzmit Halk Evi Önü

Belirlenen noktalardan misafirlerimizi aldıktan sonra Gezinoloji ile Kartepe Kayak Turu için araç içi kahvaltı paketlerimiz eşliğinde Kartepe Kayak Merkezine doğru hareket ediyoruz. Kartepe'ye varmadan önce indirimli olarak kayak ekipmanları kiralayabileceğimiz Kayak odamızda mola veriyoruz. Kayak odasından kayak malzemelerimizi aldıktan sonra Kayak Merkezine çıkıyor ve gün boyu kayak keyfine başlıyoruz. Kayak yapan misafirlerimiz telesiyejler ile zirveye çıkabilir veya acemi pistinde kayak yapmaya başlayabilirler. Kayak yapmak istemeyen misafirlerimiz kayak merkezinde bulunan kafelerde vakit geçirebilir, teleferikler ile zirveye çıkabilirler, veya kızak alanında kızak ile kaymanın eğlencesini çıkarabilirler. Akşam saat 16:30 civarında (hava şartlarına göre deđişiklik gösterebilir.) aracımıza binerek otelimize hareket ediyoruz. Akşam yemeđi ve konaklama otelimizde.

Sabah Kahvaltısı : Araç içi kahvaltı paketi.

Öđle Yemeđi : Kartepe'de sucuk ekmek + içecek olarak alınacaktır. (Ekstra TL)

Akşam Yemeđi : Otelde alınacaktır. Tur ücretine dahildir.

Konaklama : Hampton By Hilton Kocaeli

2 Gün: Kocaeli - Kartepe - İstanbul Tam Gün Kartepe Kayak Merkezi

Gezinoloji ile Kartepe Kayak Turu 2. gününde otelde alacağımız sabah kahvaltısı ardından otobüsümüze binerek tekrardan Kartepe'ye doğru hareket ediyoruz. Kayak ekipmanlarımızı tekrardan aldıktan sonra Kartepe'ye doğru aracımız ile çıkıyoruz. Kartepe'ye varışımız ile akşam saat 16:00ya (Hava şartlarına göre değişiklik gösterebilir.) kadar Kartepe'de serbest zaman veriyoruz.Kartepe'ye çıkmak istemeyen misafirlerimiz İzmit'te vakit geçirebilirler. (Otel odaları en geç saat 12:00'da boşaltılması gerekmektedir.Rehberin belirlediği saatte Kartepe'den gelen aracımız ile otel önünde buluşulacaktır.) Tüm misafirlerimiz ile buluştuktan sonra Gezinoloji ile Kartepe Kayak Turumuzun sonuna geliyor ve İstanbul'a doğru dönüş yolculuğumuza başlıyoruz. Siz değerli misafirlerimizi aldığımız noktalara bırakarak bir sonraki Gezinoloji etkinliğinde görüşmek üzere vedalaşyoruz.

Sabah Kahvaltısı : Otelde alınacaktır. Tur ücretine dahildir.

Öğle Yemeği : Kartepe'de sucuk ekmeğ + içecek olarak alınacaktır. (Ekstra TL)

Hampton By Hilton Kocaeli Symbol Otel Özellikleri

Hampton By Hilton Kocaeli, misafirlerine modern tasarlanmış odalarında,konusunda uzman,profesyonel, gülyüzlü personelleriyle unutulmaz bir konaklama imkanı sunuyor!

Konum: İzmit merkezde yer alan tesis Kartepe Kayak Merkezine 20 km , Sapanca Gölü 28 km , Ormanya Tabiat Parkı 16 km mesafede yer almaktadır

Oda Özellikleri : Ücretsiz Wifi , Lcd Ekran TV , Uydu Yayını , Klima , Kasa, Minibuzdolabı , Ücretsiz Banyo Malzemeleri, Saç Kurutma Makinesi

Yeme İçme : Tesiste kahvaltı ve akşam yemeği dahildir.

Kayak Ekipman Kiralama Ücretleri

Eski Kayak Takımı: ?

Yeni Kayak Takımı: ?

Eski Board: ?

Yeni Board: ?

Kayak Kışafetleri Üst: ?

Kayak Kışafetleri Alt: ?

Kask: ?

Gözlük: ?

Kar Ayakkabısı: ?

Kar Eldiveni: : ? satın alma bedeli

2025 Yılı Ski Pass Ücretleri

Tam Gün sezon skipass: ?

Yarım Gün skipass: ?

Tek Tur (Uzun): ?

Tek Tur (Kısa): ?

NOT: Yol yoğunluğu, trafik, sis ve hava şartlarına bağılı olarak varış saatimiz planlanandan geç olabilir. O sebele dönüş bileti ve uçak bileti gibi planlarınızı bir sonraki güne göre yapmanızı öneriyoruz.

DİĞER BİLGİLER

TUR ÜCRETİNE DAHİL OLAN HİZMETLER

- Hampton By Hilton Kocaeli Otelde 1 gece konaklama
 - Otelde açık büfe 1 sabah kahvaltısı
- Otelde açık büfe veya set menü 1 akşam yemeği
- Lüks araçlar ile ulaşım (Kişi sayısına göre araç verilmektedir.)
 - Programda belirtilen çevre gezileri
 - Profesyonel rehberlik hizmeti
 - Milli park giriş ücretleri
 - Araç içi bardak su
 - Gezinoloji güvencesi
- 1618 nolu Turizm Kanununa göre Zorunlu Seyahat Sigortası
 - * Araç içi kahvaltı paketi

TUR ÜCRETİNE DAHİL OLMAYAN HİZMETLER

- Öğle Yemekleri
- Tüm yemeklerde alınan içecekler
 - Kayak ekipmanları
 - Teleferik ücretleri

Tur Şartnamesi

- Turumuzda rehberlik, ulaşım, konaklama ve çevre gezileri bir paket halindedir ve ayrı düşünülemez. Kullanılmayan ulaşım, konaklama, rehberlik, çevre geziler vb. haklar geri iade edilemez.
- Otel konaklamalarında 3 kişilik odalarda 3. Misafirimiz genellikle ek yatakta konaklama sağlamaktadır.
- Programda belirtilen oteller Gezinoloji'nin öncelikli konaklama tesisleridir. Konaklanacak bölge ve otellerde yoğunluğa göre otel standartları aynı kalmak şartıyla değişiklik yapılabilir. Müsaitlikler doğrultusunda otel isimleri turun kalkışından 48 saat öncesinde talep edilmesi durumunda bildirilecektir.
- Program zamanlamasında (gün içerisinde gezilecek noktaların sırasında veya günler arasında) hava durumu, yol durumu, ziyaret yerlerindeki yoğunluk vb. gibi durumlarda rehber gerekli gördüğü takdirde değişiklik yapabilir.

- Çocuk indirimleri 2 yetişkin yanında geçerlidir. Odada 2 yetişkin yok ise çocuk indirimleri devre dışı kalmaktadır. 2 çocuklu misafirlerimizde çocuklar için otel ücreti alınsa dahi tek yatak verilebilir
- Rezervasyon sırasında kesinlikle koltuk numarası sözü ve garantisi verilemez. Rezervasyona girilen notların bir garantisi yoktur. En ön veya en arka gibi özel koltuk seçimi yapılmamaktadır.
- 3 gece ve üzeri konaklamalı turlarda oturma düzeninde her gün sıra atlayacak şekilde (rotasyon) yapılmaktadır. Kısa turlarımızda rotasyon geçerli değildir.
- Ekstra tur fiyatları dönemlere göre değişebilir. Böyle bir durumda misafirin turu satın aldığı tarih değil, turun hareket ettiği tarih dikkate alınır. Tura gidilen dönemdeki ekstra tur fiyatı geçerli olur. Misafir bunu kabul ederek turu satın almıştır.
- Acenta tarafından tur yeterli sayıya ulaşamadığı durumlarda, 48 saat öncesinden misafire bilgi verilerek misafirin isteğine göre tur bir sonraki tarihe ertelenebilir veya iptal edilebilir.
- Misafir tarafından hizmetin başlangıç tarihinden 29-15 gün önce iptal-değişiklik talep etmesi halinde gezi bedelinin %'30 unu; 15-7 gün önce iptal-değişiklik talep etmesi halinde gezi bedelinin %'50'sini; 7 günden az bir süre kala ise tamamını Gezinoloji 'ye ödemeyi kabul eder ve taahhüt eder. Hizmetin başlangıcına 7 gün ve daha kısa bir süre kala satın alım işlemi gerçekleştirilen rezervasyonlarda herhangi bir iptal, iade ve değişiklik hakkı bulunmamaktadır.
- Turda yeterli çoğunluk oluşmaması durumunda acente şartlar aynı kalmak sureti ile turu başka bir partner acentesi ile beraber organize edebilir.
- İlgili turumuz kayak turudur. Kartepede telesiyej , ski pass ve kayak ekipmanları satın alınmasından sonra değişecek hava şartları nedeni ile kayak yapma şartlarının ortadan kalkması durumunda tur misafirleri ödedikleri ekstra ücretlerin iadesini acenteden talep edemez . Misafirler bunu kabul ederek satın alarak turu satın almıştır

KİŞİ SAYISINA GÖRE KULLANILACAK ARAÇLAR

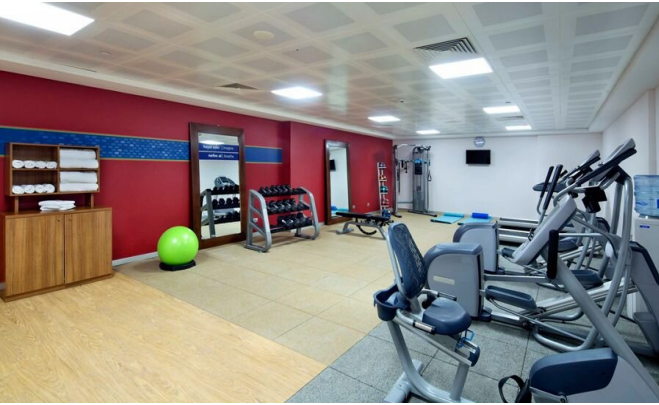
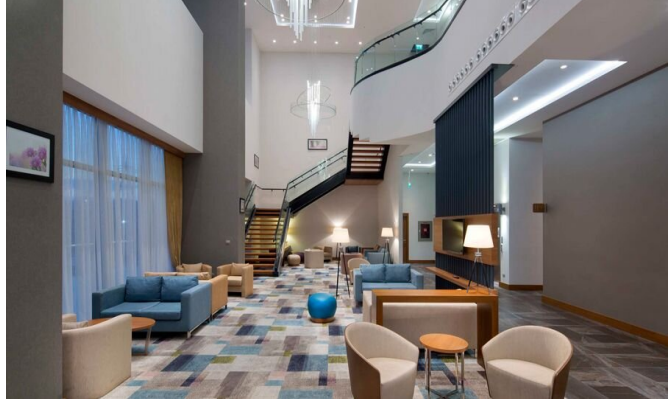
Otobüsler: 32 - 54 Kişi Sayılarında Kullanılır. Mercedes Travego/Tourismo, Neoplan Cityliner/Tourliner, Temsa Safir/Maraton, Man Fortuna

Midibusler: 20 - 31 Kişi Sayılarında Kullanılır. İsuзу Turkuaz, Otokar Mega

Minibusler: 19'a Kadar Kişi Sayılarında Kullanılır. Vw Crafter, Mercedes Sprinter

Tüm misafirler, yukarıda belirtilen maddeleri kabul ederek Turun satışını gerçekleştirmiş sayılır.





<https://www.gezinoloji.com/somestre-ozel-hampton-by-hilton-konaklamali-kartepe-kayak-turu>

Need Turizm İnşaat Mimarlık Organizasyon Sanayi ve Ticaret Limited Şirketi
Eğitim Mahallesi Adım Sok Royal Center İş merkezi no 17/12 Hasanpaşa Kadıköy - İstanbul
0850 346 73 56

Bu çıktı 21-11-2024 16:00 tarihinde verilmiştir. Need Turizm İnşaat Mimarlık Organizasyon Sanayi ve Ticaret Limited Şirketi tur programında ve fiyatlarında değişiklik yapabilir. Lütfen rezervasyon anında yeniden kontrol ediniz.