

## Sömestre Özel Sapanca Ormanya Maşukiye Kartepe Kayak Turu 2 Gece Hampton By Hilton Kocaeli Konaklamalı



Tüm turlarımız da kademeli fiyat değişikliği uygulanabilmektedir. Kademeli kontenjan doldukça fiyatlar artış gösterebilir.

### Kalkış Yerleri:

- 04:50 - Beylikdüzü - Beylikdüzü Migros Önü
- 05:00 - Avcılar - Avcılar Otobüs Durağı
- 05:15 - Incirli - İncirli Doğtaş Mobilya Önü
- 05:35 - Mecidiyeköy - Mecidiyeköy Otobüs Duraklar
- 06:00 - Kadıköy - Kadıköy Evlendirme Dairesi Önü
- 06:10 - Kadıköy - Bostancı Otobüs Durağı
- 06:25 - Kartal - Kartal Köprüsü Altı
- 06:30 - Pendik - Pendik E-5 Otobüs Durağı
- 06:45 - Gebze - Çayırova Mc Donalds Önü
- 06:55 - Gebze - Gebze Center Önü
- 07:20 - Kocaeli - İzmit Halk Evi Otobüs Durağı

**Gezilecek Yerler: Sapanca Ormanya Maşukiye Kartepe**

### PROGRAM

**SÖMESTRE ÖZEL 2 GECE KONAKLAMALI**  
**SAPANCA MAŞUKİYE ORMANYA TERS EV KARTEPE TURU**  
**HAMPTON BY HİLTON KOCAELİ KONAKLAMA**  
**2 AKŞAM YEMEĞİ 2 SABAH KAHVALTISI ÜCRETSİZ**  
**VADE FARKSIZ 6 TAKSİT**

**1 Gün: İstanbul - Kartepe - Kocaeli ( Tam Gün Kartepe Kayak Merkezi )**

04:50 Beylikdüzü Migros Önü  
05:00 Avcılar Otobüs Durakları  
05:15 İncirli Dođtař Mobilya Önü  
05:35 Mecidiyeköy İETT Durakları (Mado Önü)  
06:00 Kadıköy Evlendirme Dairesi Karřısı (Ofis Önü)  
06.10 Bostancı E-5 Otobüs Durađı  
06:25 Kartal Köprüsü Altı  
06.30 Pendik E-5 Otobüs Durađı  
06:45 Çayırova Gebze Center Önü  
06.55 Gebze Center Önü  
07.20 İzmit Halk Evi Önü

Belirlenen noktalardan misafirlerimizi aldıktan sonra Gezinoloji ile Kartepe Kayak Turu için hareket ediyoruz. Serpme kahvaltımızı aldıktan sonra Kartepe'ye varmadan önce indirimli olarak kayak ekipmanları kiralayabileceğimiz Kayak odamızda mola veriyoruz. Kayak odasından kayak malzemelerimizi aldıktan sonra Kayak Merkezine çıkıyor ve gün boyu kayak keyfine başlıyoruz. Kayak yapan misafirlerimiz telesiyerler ile zirveye çıkabilir veya acemi pistinde kayak yapmaya başlayabilirler. Kayak yapmak istemeyen misafirlerimiz kayak merkezinde bulunan kafelerde vakit geçirebilir, teleferikler ile zirveye çıkabilirler, veya kızak alanında kızak ile kaymanın eğlencesini çıkarabilirler. Akşam saat 16:30 civarında (hava şartlarına göre deđişiklik gösterebilir.) aracımıza binerek otelimize hareket ediyoruz. Akşam yemeđi ve konaklama otelimizde.

**Sabah Kahvaltısı** : Serpma Kahvaltısı (ekstra)

**Öđle Yemeđi** : Sucuk Ekmek + İçecek

**Akşam Yemeđi** :Otelde alınacak olup tur ücretine dahildir (Açık Büfe veya Set Menü)

**Konaklama** : Hampton By Hilton Kocaeli

## 2 Gn: Kocaeli - Kartepe

Otelde alınacak olan aık bfe sabah kahvaltısının ardından 08:00'de dileyen misafirlerimiz ile Kartepe Kayak Merkezi'ne doęru hareket ediyoruz. Dileyen misafirlerimiz otellerinde kalarak Őehir merkezini gezebilirler . AkŐam yemeęi ve konaklama otelimizde

**Sabah Kahvaltısı :** Otelde alınacak olup tur cretine dahildir.

**ęle Yemeęi :** Sucuk Ekmek + İecek (400 tl)

**AkŐam Yemeęi :**Otelde alınacak olup tur cretine dahildir





### 3 G?n: Sapanca G?l? - Maşukiye - Ormanya - Ters Ev - İstanbul

Sabah kahvaltımızı otelde aldıktan sonra Gezinoloji ile 2 gece 3 g?nl?k Sapanca Maşukiye Ormanya Kartepe turunun 3.g?n?ne başlıyoruz. Kahvaltımızın ardından otob?s?m?ze binerek Kocaeli'nin yeşil cenneti beldelerinden birisi de Maşukiye 'ye hareket ediyoruz. Maşukiye Etrafı yemyeşil, sađlı sollu et-mangal ve alabalık lokantalarıyla dolu bir yoldan geçilerek ulaşılan Maşukiye; elma, ceviz ve kiraz ağaçlarıyla kaplıdır bir vadidir. Maşukiye'ye vardığımız zaman tertemiz havası ve yemyeşil doğanın içerisinde güzel bir y?r?y?şe başlıyoruz. Şehrin kalabalık alanlarından uzaklaşıp, dođa içerisinde gerçekleştirdiğimiz bu y?r?y?ş sırasında çektiğimiz harika fotoğraflar bu geziyi ?l?ms?zleştirecektir. Dođa y?r?y?ş?m?z? gerçekteştirdikten sonra dileyen misafirlerimiz dođa içerisindeki gezisine devam edebilir, dileyen misafirlerimiz muhteşem atmosfer içerisinde çay-kahve yudumlayabilir, dileyen misafirlerimiz ise ekstra olarak atv safari, zipline utv turu gibi aktivitelere katılabilirler.Utv ve Atv kullanımı ve g?venliđi hakkında bilgiler veriliyor ve ardından rehber eşliğinde yaklaşık 45dk. S?recek Safari turumuza başlıyoruz. Safari turumuz sırasında Maşukiye'nin Kayın Ağaçları arasında zorlu patika yollarda yolculuk yapacağız. Patikalardan, derelerden, sulardan geçerek Samanlı Dađı'nın muhteşem manzarasını ve bu eđlenceyi safariyi fotoğraflamak için kısa molalar vereceđiz. Ardından bindiğimiz noktaya geri d?nerek safari turumuzu sonlandırıyoruz.Maşukiye'de ki zamanımızın bitmesinin ardından ?đle yemeğimiz için mola veriyoruz. ?đle yemeğimizin ardından eski adıyla Uzuntarla tabiat parkı yeni adıyla Ormanya Dođal Yaşam Parkı'na dođru hareket ediyoruz. Ormanya Dođal Yaşam Parkı projesine 2014 yılında başlanmıştır ve projenin planlaması 10 yıldan fazla zaman s?rm?şt?r. Dođal çevresiyle 4 bin d?n?ml?k alandan oluşan Ormanya Dođal Yaşam Parkı D?nya'nın ?c?nc? , Avrupa'nın en b?y?k dođal yaşam parkıdır. İçerisinde bulunan canlıların dođal koşullarına en yakın ortamda yaşamaları için t?m ihtiyaçların yerine getirildiđi Ormanya Dođal Yaşam Parkı'nda gelen ziyaretçiler için de t?m detaylar incelik ve titizlikle planlanmıştır. Ormanya Dođal Yaşam Parkı, 53 farklı t?rden 467 hayvanı ve bitki t?r?n? içerisinde barındırıyor. Ala geyikler, ceylanlar, karacalar gibi birçok canlı t?r? park içerisinde dođal yaşam alanlarında nesillerini s?rd?r?yor. Y?z?klerin Efendisi ve Hobbitler filmiyle tanıdığımız kahramanların kaldıkları evlerin buldukları alanları geziyoruz. Ormanya Dođal Yaşam Parkı gezimizi tamamladıktan sonra buraya veda ederek hemen yanında bulunan Dupleks daire olarak tasarlanan ve içerisindeki t?m eşyaların ters olarak dizayn edildiđi Ters Ev sizleri çok şaşırtacak. Ter ev gezimizin ardından Sapanca G?l?ne dođru hareket ediyoruz. Sapanca g?l? sahil şeridinde serbest zaman veriyoruz. Bu zaman sırasında g?l kenarında y?r?y?ş yapabilir, deniz bisikletine binebilir yada g?n?n yorgunluđunu atmak içine çay-kahve yudumlayabilirler. Serbest zamanımızın bitmesinin ardından otob?s?m?ze binerek Sapanca Maşukiye Ormanya Kartepe turunu sonlandırarak sizleri aldığımız noktalara bırakmak ?zere İstanbul'a hareket ediyoruz .

**Sabah Kahvaltısı :** Otelde alınacak olup tur ?cretine dahildir. (Açık B?fe)

**?đle Yemeđi :** Sucuk Ekmek + İçecek

#### Kayak Ekipmanlar? Kira ?cretleri

Kayak Tak?m?: 1000 ?

Snowboard: 1200 ?

?st Segment Board: 1500 ?

Kayak Montu: 800 ?

Kayak Pantalonu: 800 ?

Kask: 400 ?

Kar G?zl??: 400 ?

Kar Ayakkab?s?: 400 ?

#### 2026 Y?l? Ski Pass ?cretleri

Tam G?n s?n?rs?z skipass: ?

Yar?m G?n skipass: ?

Tek Tur (Uzun): ?

Tek Tur (K?sa): ?

#### Kartepe Kayak Merkezi Hakk?nda Bilgi

Tesiste toplam 17 adet pist bulunuyor. Ayr?ca 3 adet telesiyej (kayak tak?mlar? ile yukar? ta??maya yarayan teleferik), 2 adet teleski (halata tutunarak sizi yukar? çeken sistem) bulunmaktad?r. Pistler sabah 09:00'da açıl?p akşam saat 17:00'da kapan?yor. Kartepe'de, çok kolay 1, kolay 4, orta zor 5 ve çok zor 2 adet pist



**NOT: Yol yoğunluğu, trafik, sis ve hava şartlarına bağlı olarak varış saatimiz planlanandan geç olabilir. O sebele dönüş bileti ve uçak bileti gibi planlarınızı bir sonraki güne göre yapmanızı öneriyoruz.**

## **DİĞER BİLGİLER**

### **Tur Fiyatına Dahil Olan Hizmetler**

- Otelde 2 gece konaklama
- Otelde açık büfe 2 sabah kahvaltısı
- Otelde açık büfe veya set menü 2 akşam yemeği
- Kapalı yüzme havuzu , sauna ve spor salonu kullanımı
- Lüks araçlar ile ulaşım (Kişi sayısına göre araç verilmektedir.)
  - Programda belirtilen çevre gezileri
  - Profesyonel rehberlik hizmeti
    - Milli park giriş ücretleri
    - Araç içi bardak su
    - Gezinoloji güvencesi
- 1618 nolu Turizm Kanununa göre Zorunlu Seyahat Sigortası

### **Tur Fiyatına Dahil Olmayan Hizmetler**

- Öğle Yemekleri
- Tüm yemeklerde alınan içecekler
  - Kayak ekipmanları
  - Teleferik ücretleri
- Müze , ören yeri , özel işletme giriş ücretleri

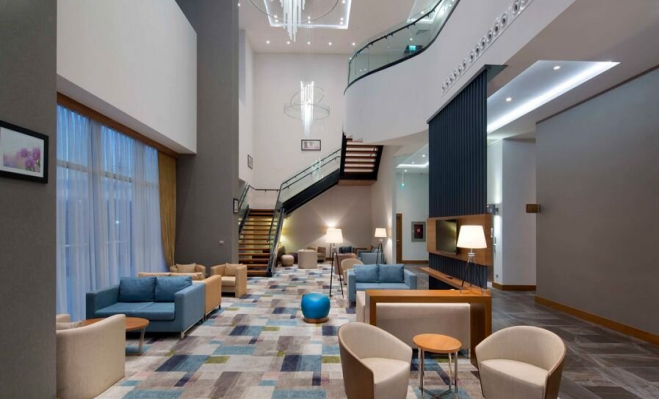
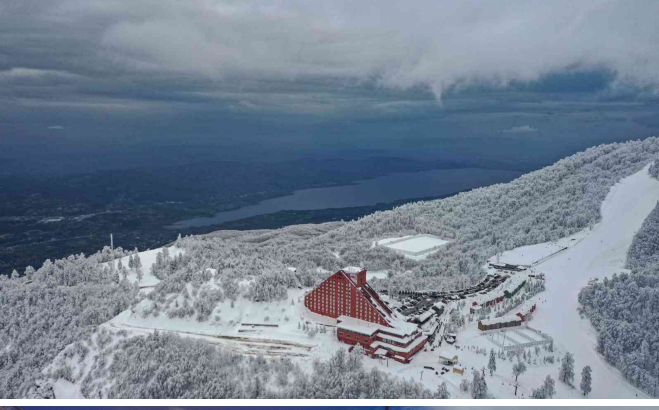
### **Tur Şartnamesi**

- Turumuzda rehberlik, ulaşım, konaklama ve çevre gezileri bir paket halindedir ve ayrı düşünülemez. Kullanılmayan ulaşım, konaklama, rehberlik, çevre geziler vb. haklar geri iade edilemez.
- Otel konaklamalarında 3 kişilik odalarda 3. Misafirimiz genellikle ek yatakta konaklama sağlamaktadır.
- Programda belirtilen oteller Gezinoloji'nin öncelikli konaklama tesisleridir. Konaklanacak bölge ve otellerde yoğunluğa göre otel standartları aynı kalmak şartıyla değişiklik yapılabilir. Müsaitlikler doğrultusunda otel isimleri turun kalkışından 48 saat öncesinde talep edilmesi durumunda bildirilecektir.
- Program zamanlamasında (gün içerisinde gezilecek noktaların sırasında veya günler arasında) hava durumu, yol durumu, ziyaret yerlerindeki yoğunluk vb. gibi durumlarda rehber gerekli gördüğü takdirde değişiklik yapılabilir.
- Rezervasyon sırasında kesinlikle koltuk numarası sözü ve garantisi verilemez. Rezervasyona girilen notların bir garantisi yoktur. En ön veya en arka gibi özel koltuk seçimi yapılmamaktadır.

- 4 gece ve üzeri konaklamalı turlarda oturma düzeninde her gün sıra atlayacak şekilde (rotasyon) yapılmaktadır. Kısa turlarımızda rotasyon geçerli değildir.
- Ekstra tur fiyatları dönemlere göre değişebilir. Böyle bir durumda misafirin turu satın aldığı tarih değil, turun hareket ettiği tarih dikkate alınır. Tura gidilen dönemdeki ekstra tur fiyatı geçerli olur. Misafir bunu kabul ederek turu satın almıştır.
- Acenta tarafından tur yeterli sayıya ulaşamadığı durumlarda, 48 saat öncesinden misafire bilgi verilerek misafirin isteğine göre tur bir sonraki tarihe ertelenebilir veya iptal edilebilir.
- Misafir tarafından hizmetin başlangıç tarihinden 29-15 gün önce iptal-değişiklik talep etmesi halinde gezi bedelinin %'30 unu; 15-7 gün önce iptal-değişiklik talep etmesi halinde gezi bedelinin %'50sini; 7 günden az bir süre kala ise tamamını Gezinoloji 'ye ödemeyi kabul eder ve taahhüt eder. Hizmetin başlangıcına 7 gün ve daha kısa bir süre kala satın alım işlemi gerçekleştirilen rezervasyonlarda herhangi bir iptal, iade ve değişiklik hakkı bulunmamaktadır.
- Turda yeterli çoğunluk oluşmaması durumunda acente şartlar aynı kalmak sureti ile turu başka bir partner acenteası ile beraber organize edebilir.

#### KİŞİ SAYISINA GÖRE KULLANILACAK ARAÇLAR

Otobüsler: 32 - 54 Kişi Sayılarında Kullanılır. Mercedes Travego/Tourismo, Neoplan Cityliner/Tourliner, Temsa Safir/Maraton, Man Fortuna  
Midibusler: 20 - 31 Kişi Sayılarında Kullanılır. Isuzu Turkuaz, Otokar Mega  
Minibusler: 19'a Kadar Kişi Sayılarında Kullanılır. Vw Crafter, Mercedes Sprinter  
Tüm misafirler, yukarıda belirtilen maddeleri kabul ederek Turun satışını gerçekleştirmiş sayılır.



<https://www.gezinoloji.com/somestre-ozel-sapanca-ormanya-masukiye-karteppe-kayak-turu-2-gece-hampton-by-hilton-kocaeli-konaklamali>

**Need Turizm İnşaat Mimarlık Organizasyon Sanayi ve Ticaret Limited Şirketi**  
Eğitim Mahallesi Adım Sok Royal Center İş merkezi no 17/12 Hasanpaşa Kadıköy - İstanbul  
0850 346 73 56

Bu çıktı 26-05-2026 05:33 tarihinde verilmiştir. Need Turizm İnşaat Mimarlık Organizasyon Sanayi ve Ticaret Limited Şirketi tur programında ve fiyatlarında değişiklik yapabilir. Lütfen rezervasyon anında yeniden kontrol ediniz.