

Kurban Bayramına Özel Roma- Floransa- Napoli Turu THY İle 4 Gece



Tüm turlarımız da kademeli fiyat deęişikliği uygulanabilmektedir. Kademeli kontenjan doldukça fiyatlar artış gösterebilir.

Kalkış Yerleri:

11:00 - İstanbul - İstanbul Havalimanı

Gezilecek Yerler: Roma (3) - Napoli - Floransa (1)

PROGRAM

ROMA & FLORANSA & NAPOLİ TURU

Roma (3) - Napoli - Floransa (1)

Türk Havayolları Tarifeli Seferi ile...

Tüm Türkiye 'den İç Hat Bağlantı İmkânı!

Bologna gidiş - Bologna Dönüş

06 Haziran 2025 Hareket (Kurban Bayramı Özel)

4 Gece Konaklama

1 Gn: İSTANBUL - BOLOGNA - FLORANSA - ROMA

İstanbul Havalimanı Dış Hatlar Terminali'nde uçuştan 3 saat önce gerçekleştireceğiniz bilet, bagaj teslim ve pasaport işlemlerinin ardından Türk Hava Yolları'nın TK1323 sayılı tarifeli seferi ile saat 12:15 'de Bologna'ya uçuyoruz. Yerel saat ile 13:55 'de Bologna 'ya varışımız ardından bizleri bekleyen özel otobüsümüz ile şehir turumuzu gerçekleştirmek üzere Floransa 'ya doğru yola çıkıyoruz. **Floransa** 'ya varışımızla birlikte şehir turumuzu düzenliyoruz. Rönesans'ın başkenti ve Pinokyo'nun memleketi Floransa'da, önce portakal rengi kubbesiyle hemen dikkat çeken ve Avrupa'nın 4. büyük kilisesi Santa Maria Del Fiore Katedrali'ni dışarıdan göreceğiz. Katedralin en dikkat çeken özelliklerinden biri de bazıları Kur'an-ı Kerim'de de zikredilen peygamber kıssalarının temsili olarak canlandırıldığı ve 'Cennet Kapısı' olarak adlandırılan bronz kapıdır. Daha sonra bir zamanlar halkı parlamentoya davet etmek için kullanılan Giotto'nun Çan Kulesi, yüzyıllar boyunca Floransa'nın politik ve sosyal merkezi olan ve Michalengelo'nun ünlü Davut Heykeli'nin de bulunduğu Senyörler Meydanı ile antika ve kuyumcu dükkânlarıyla meşhur Eski Köprü (Ponte Vecchio) görülecek yerler arasındadır. Floransa şehir turu sonrasında Roma bölgesindeki otelimize transfer. Odaların alınması ve dinlenmek üzere serbest zaman.

2 Gn: ROMA - (Roma İkonları & Nemi Çilek Ky Turu) - (Vatikan ve Roma Lokal Mahalleler Turu)

Sabah kahvaltısı ardından tam gn serbest zaman sunuyoruz. Arzu eden misafirlerimiz **ekstra** dzenlenecek olan **Roma İkonları & Nemi Çilek Ky Turu (85 Euro)** programımıza katılabilirler. Turumuzda ilk ziyaret noktamız **Nemi** olacaktır. Dağ çilekleri ile bilinen ve bu özelliđi ile "**Çilek Ky**" olarak adlandırılan Nemi, her yıl dzenlenen çilek festivaline ev sahipliđi yapmaktadır. Meydanlara aılan daracık sokakları, byleyici gl ve vadi manzarasının havadaki çilek kokusu ile birleřtiđi Nemi'de gerekleřtireceđimiz çevre gezisi ardından Urbs apud mundi yani "Dnyanın merkezindeki kent" olarak adlandırılan; sanat, tarih, mzik, alıřveriř, gneř ve yemekleri ile karřınıza çıkan, antik dnemden Rnesans'a uzanan farklı stillerdeki binalarıyla **Roma ve ikonlarında** sizi tarihi bir yolculuđuna çıkarıyoruz. Mimarların birbiriyle yarışarak ortaya koyduđu eserler her mevsim binlerce turisti şehre çekerken, Roma tm gzelliđi ve estetiđiyle bu kalabalıkları bile insanı bođmadan taşıyabiliyor. Turumuzda Avrupa Medeniyeti 'ne řekil vermiř, 23 asırlık tarihe tanıklık eden imparatorluk şehri Roma'da nce şehrin sembol haline gelen ve Roma İmparatorluđu boyunca gladyatr dvřlerine ev sahipliđi yapmıř antik tiyatro Colosseum, imparatorluk zamanında şehrin tren merkezi olan Roma Forumu, efsaneye gre iine para atanın tekrar Roma'ya geleceđine inanılan Ařk Çeřmesi, sokak sanatçılarıyla meřhur İspanyol Merdivenleri, Piazza Pietra Piazza Popolo panoramik olarak grlecek yerler arasında olacaktır. Tur bitiminde Roma şehir merkezi Pantheon'da serbest zaman sunuyoruz. Bu serbest zaman dahilinde arzu eden misafirlerimiz, **ekstra** dzenlenecek olan **Vatikan ve Roma Lokal Mahalleler Turu (65 Euro)** programımıza katılabilirler. Castel San't Angelo - Melekler řatosu ve Navona Meydanı'nı grerek bařlayacađımız turumuzda Hristiyanlık dininin Katolik mezhebinin merkezi olan ve yzlm olarak Dnya'nın en kk lkesi olan **Vatikan / San Pietro** 'yu ziyaret ediyoruz. Her yıl binlerce Katolik'in ibadet iin geldikleri ve toplandıkları, zel gnlerde ise Papa 'nın makamından dıřarı çıkarak halkı selamladıđı, 140 azizin heykelleri ile Dnya'nın en byk katedrali olan San Pietro Katedrali'nin yer aldıđı San Pietro Meydanı 'nda (Aziz Petrus Meydanı) serbest zaman sunuyoruz. Sunulacak serbest zaman ardından Roma Lokal Mahalleler gezimize bařlıyoruz. Roma halkının arasına karıřıp, adeta şehrin birer sakini gibi hissedeceđimiz bu gezimizde, dođallıđı ve sadeliđinin yanı sıra kafeleri, kk aile lokantaları, butikleri, manavları, kasapları ve daha birok kk ve řirin dkkanları ile gerek İtalya havasını yařayacađımız **Trastevere, Piazza Trilussa, Ponte Sisto** ve **Getto** blgeleri ile 2 kpryle şehre bađlanan **Antik Tiber Adası** panoramik olarak grlecek yerler arasındadır. Kk masalar atılmıř, labirenti andıran arka dar sokaklarında yapacađımız yryř turu ardından turumuzu tamamlayarak Roma blgesi otelimize dnyoruz

3 Gn: ROMA - NAPOLİ - (gle Yemekli Pompei Turu veya gle Yemekli Amalfi İncisi Sorrento Turu veya Capri Adası Turu) - ROMA

Sabah kahvaltısı ardından Napoli 'ye hareket ediyoruz. **Napoli** 'ye varışımız ardından dzenleyeceđimiz panoramik Őehir turumuzda Castel Nuovo, Palazzo Reale di Napoli, Galleria Umberto, Teatro di San Carlo, Via Toledo, Piazza del Plebiscito, Basilica Reale Pontificia San Francesco da Paola grlecek yerler arasındadır. Őehir turu sonrasında sunulacak serbest zaman dahilinde arzu eden misafirlerimiz, **ekstra** dzenlenecek olan **gle Yemekli Pompei Turu (80 Euro)** programımıza katılabilirler. M.S. 79'da patlayan ve Őehri yok eden Vezv Yanardađı 'nın eteklerinde uzanmakta olan Pompei, arkeologların 1748 yılında uzun sren kazıları sonucu, Őehir tm canlılıđıyla ortaya ıkarılmıştır. Pompei Turu ve lokal restoranda alınacak gle yemeđimizin ardından turumuzu tamamlıyoruz.

Veya arzu eden misafirlerimiz ise ekstra dzenlenecek olan **gle Yemekli Amalfi İncisi Sorrento Turu (80 Euro)** programımıza katılabilirler. GemiŐi tarih ncesi ađlara dayanan, İtalyan karakterini ve cazibesini Akdeniz stili ile birleŐtirerek ziyaretilerini kendisine hayran bırakan, kk turistik butikleri, gz alıcı sahilleri, nefes kesen manzaraları ve İtalyan limon likr olan Limoncello'su ile nl, Amalfi sahilinde yer alan **Sorrento** ' da gerekleŐtireceđimiz Őehir turu ve evre gezisi ardından serbest zaman sunuyoruz. Lokal restoranda alınacak gle yemeđimizin ardından turumuzu tamamlıyoruz.

Arzu eden misafirlerimiz ise ekstra dzenlenecek olan **Capri Adası Turu (80 Euro)** programımıza katılabilirler. Sorrento Limanı'ndan hızlı hızlı vapur ile ulaŐacađımız Capri Adası 'na varışımızla birlikte yryerek gerekleŐtireceđimiz turumuza Maksim Gorki'nin srgn yıllarına ev sahipliđi yapan ve sđalı sollu butik dkkanların eŐlik ettiđi, rengarenk evleriyle Via Krupp sokađından baŐlıyoruz. Limon kokularının sardıđı dar sokaklarında yryŐmze devam edeceđimiz Capri Adası 'ndaki kk dkkanlarda adaya has capri ieđi parfmlerini, el yapımı sandaletleri ve Capadimonte porselenlerini satın alabilirsiniz. Devamında Beyaz Kilise'yi , Agosto'nun Baheleri'ni ve nl Capri meydanını greceđimiz evre gezimizin ardından turumuzu tamamlayarak Sorrento 'ya geri dnyoruz.

Tur ardından Roma blgesindeki otelimize transfer ve dinlenmek zere serbest zaman

4 Gn: ROMA - (Siena & San Gimignano Turu) - FLORANSA

Sabah kahvaltısı ve otelden çıkış işlemleri ardından Floransa'ya hareket ediyoruz. Yol üzerinde arzu eden misafirlerimiz, **ekstra** düzenlenecek olan **Siena & San Gimignano Turu (70 Euro)** programımıza katılabilirler. Turumuzun ilk ziyaret noktası olan **Siena**, Orta Çağ'dan kalma dar sokakları, ufak caddeleri ve Avrupa'nın en büyük meydanı olarak kabul edilen Campo Meydanı ile ünlüdür. Siena 'da Campo Meydanı ve bu meydana çıkan dar ve tarihi sokaklarda gerçekleştireceğimiz keyifli gezi ile turumuzu tamamlayarak bir sonraki ziyaret noktamız olan San Gimignano 'ya varıyoruz. **San Gimignano**, Orta Çağ mimarisini ve görünüşünü günümüze kadar korumuş olması sebebiyle UNESCO Dünya Kültür Mirasları Listesi 'ne kendine yer bulan San Gimignano, savaşlar ve doğal afetler neticesinde 76 adet kuleden ayakta kalmayı başaran 14 mimari harikası kule sayesinde "Gzel Kuleler Kasabası" olarak da bilinmektedir. San Gimignano'nun, adeta zamanın durduėu ve ziyaretçilerini Orta Çağ dönemine bir zaman yolculuėuna çıkmış hissi uyandıran ve her biri kasaba meydanına açılan dar sokaklarında, 14 ihtişamlı kuleyi panoramik olarak görebileceğimiz meydanlarında gerçekleştireceğimiz çevre gezisi ardından turumuzu tamamlayarak Floransa 'ya doğru olan yolculuėumuza devam ediyoruz. Floransa bölgesindeki otelimize varışımız ardından odaların alınması için serbest zaman.

5 Gn: FLORANSA - (Pisa Turu) - BOLOGNA - İSTANBUL

Sabah kahvaltısı ve otelden çıkış işlemleri ardından İstanbul'a gerçekleşecek olan uçuşumuz için Bologna Havalimanı 'na doğru hareket ediyoruz. Yol üzerinde arzu eden misafirlerimiz, **ekstra** düzenlenecek olan **Pisa Turu (55 Euro)** programımıza katılabilirler. **Pisa**'ya varışımızla birlikte gerçekleştireceğimiz turumuzda Pisa Kulesi, Katedral, vaftizhane ve Miracoli Meydanı gezilecek yerler arasındadır. Fotoğraf molası ve çevre gezisi için sunulacak serbest zaman ardından Bologna Havalimanı'na doğru olan yolculuğumuza devam ediyoruz. Havalimanına varışımızla birlikte tamamlayacağımız bagaj teslim, check-in ve pasaport kontrol işlemlerinin ardından Türk Havayolları 'nın TK1326 sayılı tarifeli seferi ile saat 19:25'de İstanbul 'a uçuşuyoruz. TSİ 23:05'de İstanbul Havalimanı'na varış ve turumuzun sonu.

Avantajlı Ekstra Tur Paketi: 275 € yerine 225 €

Pakete Dahil Olan Turlar:

- **Ekstra turlarda "dahil" olarak belirtilen müze & ören yeri ve/veya şehir giriş ücretleri**
- **Roma İkonları & Nemi Çilek Köyü Turu (85 euro)**
- **Vatikan ve Lokal Mahalleler Turu (65 Euro)**
- **Pisa Turu (55 Euro)**
- **Siena & San Gimignano Turu (70 Euro)**

Avantajlı Ekstra tur paketlerinde 0-2 yaş arası ücretsiz, 3+/12 yaş arası 50 Euro indirimlidir)

NOT: Yol yoğunluğu, trafik, sis ve hava şartlarına bağlı olarak varış saatimiz planlanandan geç olabilir. O sebele dönüş bileti ve uçak bileti gibi planlarınızı bir sonraki güne göre yapmanızı öneriyoruz.

DİĞER BİLGİLER

FİYATLARIMIZA DAHİL OLAN SERVİSLERİMİZ

- Türk Hava Yolları tarifeli seferleri ile İstanbul HL – Bologna HL // Bologna HL – İstanbul HLParkurunda gidiş dönüş ekonomi sınıfı uçak bileti,
 - Havalimanı vergileri ve hizmetleri bedeli,
 - Uçak içi ikramlar,
 - 3* şehir dışı otellerde toplam 4 gece oda & kahvaltı konaklamalar,
 - Acente hizmet bedeli,
 - Havalimanı – otel – havalimanı transferleri ve şehirlerarası transfer,
 - Floransa ve Napoli 'de panoramik şehir turu ve/veya çevre gezileri
 - Türkçe rehberlik hizmetleri.
 - TURSAB Mesleki Sorumluluk Sigortası

FİYATLARIMIZA DAHİL OLMAYAN SERVİSLERİMİZ

- Vize ücreti ve servis bedeli
- Yurt dışı çıkış harcı bedeli
- Her türlü otel ekstraları ve kişisel harcamalar,
 - İç hat bağlantı uçak bileti,
 - Öğle ve akşam yemekleri,
- Programda belirtilen/belirtilmeyen ekstra tur ve serbest zaman aktiviteleri,
 - (Zorunlu) Otel şehir konaklama vergileri (20 Euro)
 - (İsteğe bağlı) şoför bahşişleri (10 Euro)

DİĞER BİLGİLER

GENEL ŞARTLAR

1. Genel Şartlar tur programının ayrılmaz bir parçasıdır ve tur programından bağımsız düşünülemez.
2. Gezi için yeterli katılım sağlanamadığı takdirde; Gezinoloji gezi hareket tarihinden 21 gün öncesine kadar turu iptal edebilir. Böyle bir durumda iptal bilgisi misafire iletilir. Tur bedelinin tamamı misafire iade edilir. Tur dışında satın alınan ilave hizmetlerin iadesinde; Gezinoloji ' dan alınmış olan iç hat bağlantı uçuşu da misafire iade edilir, vize hizmeti, seyahat sağlık sigortası kullanılarak misafir adına vize başvurusu yapılmış ise bu hizmetler kullanılmış olacağından misafire iadesi yapılamaz, vize başvurusu yapılmamışsa vize ve seyahat sağlık sigortası da iptal edilerek ücret iadesi yapılır. Misafir iç hat bağlantı uçuşunu Gezinoloji ' dan bağımsız farklı bir ürün sağlayıcıdan aldıysa, gezinin Gezinoloji tarafından iptal edilmesi durumunda Gezinoloji ' dan herhangi bir ücret iadesi talep edemez. Turun iptalinden dolayı oluşabilecek maddi ve manevi kayıpları misafir turu satın aldığı anda peşinen kabul eder, Gezinoloji sorumlu tutulamaz.
3. Gezi için yeterli katılım sağlanamadığı takdirde Gezinoloji iyi niyet göstererek turu iptal etmeme hakkında sahiptir. Bu durumda turun misafir için münferiden sağlanması söz konusu olacağından pakete dahil rehberlik hizmeti sadece yurtdışı gidiş-dönüş alan transferini kapsayacaktır.

[İptal ve değişiklik](#)

1. Tur çıkış tarihinden 30 gün öncesine kadar Gezinoloji yazılı olarak bildirmek koşulu ile yapılan iptallerde paket tur bedelinin 'luk kısmı hariç kalan tutar kesintisiz iade edilir. Gezi başlangıç tarihine 30 günden az kalması durumunda tur ücretinin P' si tutarında ceza ödeyerek, gezi başlangıç tarihine 15 gün ve daha az kalması durumunda tur ücretinin tamamını ceza bedeli ödeyerek iptal yapabilir. İptal talep edilmesi durumunda, iç hat bağlantı, vize hizmeti, seyahat sağlık sigortası gibi ilave alınan hizmetlerin iptal iade şartları iptal talep edilen süreye göre değişiklik gösterebileceği için iadesi konusunda önden bilgi sorulması gerekmektedir. Gezinoloji ilave hizmetlerin iptal iadesi için herhangi bir taahhütte bulunamaz.

Rehberlik Hizmetleri ve Ekstra Turlar

1. Ekstra turlar, en az 20 kişi katılım şartı ile düzenlenmektedir. Yeterli sayı sağlanamadığı takdirde geziler yapılamamakta veya ekstra gezi fiyatları ve içerikleri değişiklik gösterebilir. Ayrıca turların günleri ve saatleri, gidilecek yerlerdeki müze, ören yerlerinin açık/kapalı olma durumlarına ve hava şartlarına göre rehber tarafından değiştirilebilir. Ekstra turlar sırasında misafirlerimize farklı rehber eşlik edebilir.
2. Ekstra turlar için tahsis edilen araçlar, bu ekstra turu satın alan misafirlerin kullanımı içindir.
3. Tur paketine dahil olan panoramik şehir turları, şehirlerin genel tanıtımı için düzenlenen ve araç içinden rehber anlatımıyla panoramik olarak yapılan müze, ören yeri girişlerini içermeyen en fazla 2-3 saatlik turlardır. Panoramik turlar, programda belirtilen diğer turlar da dahil olmak üzere, tura denk gelen gün ve saatte yerel otoriteler tarafından gezilmesine, girilmesine izin verilmeyen veya herhangi bir etkinlik nedeniyle kapalı yollar sebebiyle gerçekleşmediği takdirde, keza hava şartları nedeniyle turun yapılması imkânsız hale geldiği durumlarda bahse konu turların yapılamamasından Gezinoloji sorumlu değildir. Bazı turlar kapalı yollar veya araç girişine izin verilmeyen noktalarda imkanlar dahilinde toplu taşıma veya yaya olarak yapılabilir.
4. Rehberimiz, turlarımızın içeriğine bağlı kalarak, katılımcı sayısına, müze ve ören yerinin kapalı olma durumuna göre şehir turu ve/veya ekstra turların günlerinde değişiklik yapabilir. Bu durum uçuş saatlerinde oluşabilecek değişiklikler karşısında da geçerlidir.
5. Ekstra turlar katılımcının isteğine bağlı olup zorunlu değildir. Tur esnasında düzenlenen ekstra turlara katılmak istemeyen yolcular, yol üzerinde bulunan müsait bir dinlenme tesisinde beklemeyi kabul etmiş sayılırlar. Bu yolcular ekstra tur başlamadan yol üstü dinlenme tesisine bırakılıp, turun tamamlanması ardından bırakıldıkları noktadan alınırlar. Bekleme esnasında yapacakları kişisel harcamalar kendilerine aittir.

Uçuşlar Hakkında

1. Gezinoloji hava yolu ile yolcu arasında aracı kurum olup, olası ihtilaflarda Türk mevzuatının ilgili hükümlerinin yanı sıra Lahey Protokolü ve Varşova Konvansiyonu uygulanacaktır.
2. Tarifeli ve özel uçuşlarda rötâr ya da uçuş saati değişiklikleri olabilir. Gezinoloji , bu değişiklikleri en kısa sürede bildirmekle yükümlüdür. Yolcu uçuş saatinin değişme/iptal riskini kabul ederek geziyi satın almıştır.
3. 0-2 yaş arası çocuklar sadece alan vergisi bedeli öderler.
4. Hava yolları kuralları gereğince; gidiş-dönüş olarak satın alınmış uçak biletlerinin gidiş uçuşu kullanılmadığı takdirde, dönüş uçuşu hava yolu tarafından iptal edilmektedir.
5. Uçaklı turlara katılan kişiler için yapılması gereken check-in ve boarding işlemleri kişisel işlemlerdir ve bu işlemlerin misafir tarafından uçuş öncesinde havalimanlarında, ilgili hava yolu kontuarlarından ya da online olarak hava yolu firmalarının internet sitelerinden yapılması zorunludur.
6. Uçuşlarda oluşabilecek son dakika rötârları ve kapı değişiklikleri, havalimanlarında sesli anons edilmekte ve alandaki bilgi panolarında gösterilmektedir. Bu bilgiler bizzat misafirler tarafından takip edilmelidir.
7. Tura katılım için hava yolları kuralları doğrultusunda bildirilen saatlerde, belirtilen havalimanında hazır bulunmayan, check-in ve boarding işlemlerini zamanında yaptırmayan, check-in ve boarding işlemlerini zamanında yaptıran ancak uçağa binmeyen misafirlerin, uçuşu gerçekleştirememeleri durumundan Gezinoloji sorumlu değildir. Uçağı kaçıran misafirlerin tura dahil olmaları için gerekli olacak gidiş-dönüş yeni uçak biletlerinin temini ve gidilecek bölgedeki transferleri vb. gibi konulara dair oluşacak tüm masraflar kendilerine aittir.
8. Türkiye çıkışlı uçakların genelinde valiz ağırlığı 20 kg'dır. Bu ağırlık uçak firması ve gidilecek ülkeye göre değişiklik gösterebilir. Gidilecek ülkede iç hat uçuşları bulunuyorsa, bu iç hat uçuşlarda valiz ağırlığı 15 kg'a düşebilmektedir. Fazla bagaj ağırlık/fiyat kuralları hava yolları tarafından belirlenmekte olup, Gezinoloji sorumluluğunda değildir.

9. Uçak biletlerini milleri ile upgrade etmek (business veya first class'a yükseltmek) isteyen misafirlerimiz için; biletleri kesildikten sonra hava yolunun (üyelüğünüzün bulunduğu hava yolunu kontrol ediniz) müsaitliğine bağlı olarak upgrade işlemleri gerçekleştirilebilir. Her uçuş için mil garantisi verilmez. Programın biletlerinin upgrade edilebilir sınıftan olup olmadığını kontrol ediniz.
10. Bazı havayollarında yeme-içme ve online check-in hizmetleri ekstra ücrete tabi olabilir.

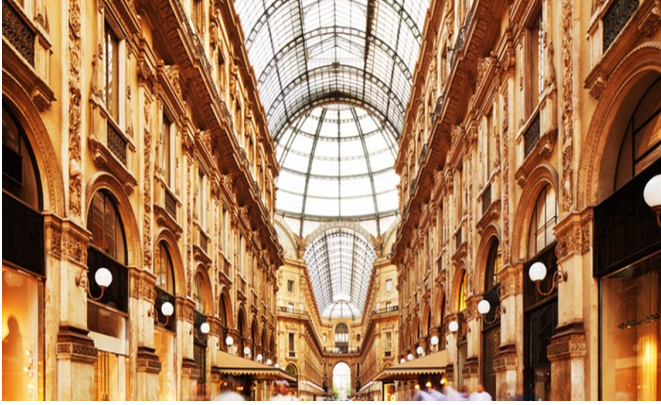
Diğer Hususlar

1. Gezinoloji misafirin doğrudan otel ile iletişime geçerek yaptığı herhangi bir değişiklik veya iptal işlemi için sorumluluk kabul etmeyecektir. Bu durumda Gezinoloji iptal koşulları geçerli olacaktır.
2. Tur programında otel(ler) isim belirtilmeden sadece kategori bilgisi verildiği ve/veya aynı destinasyon için seçeneği sunulduğu durumlarda gezi hareketinden 48 saat önce misafire Gezinoloji tarafından bildirilecektir.
3. Fuar, kongre, konser, etkinlik, spor turnuvası vb. gibi özel dönemlerde oteller belirtilen lokasyonlardan veya km'lerden daha fazla mesafede kullanılabilir. Böyle bir durumda, turun hareket tarihinden 15 gün önce Gezinoloji tarafından bilgi verilecektir.
4. Satın alınan tura kayıt esnasında; misafir tarafından pasaportta geçen isim, doğum tarihi, pasaport numarasının sisteme doğru şekilde girilmesi/beyan edilmesi gerekmektedir. Uçak biletleri bu bilgilere göre kesilmektedir. Hatalı bilgilerden oluşacak uçak bileti iptal veya değişikliklerinin ceza bedeli misafirlere yansıtılır.
5. Cep telefonlarınızı yurt dışında kullanabilmek için Türkiye'den ayrılmadan önce, telefonunuzun yurt dışına açık olup olmadığını, hattınızın ait olduğu şirket ile iletişime geçerek kontrol ediniz.
6. Konaklama için otel giriş saati 15.00, çıkış saati ise 12.00'dir.
7. Bazı durumlarda çift yataklı oda yerine çift kişilik yatak olabilmektedir. Çoğu Avrupa oteli, gerektiğinde birleştirilebilen 2 yataklı odalar sunmaktadır.
8. Çocuk ve ek yatak politikası her otelin, oda tiplerine göre değişiklik gösterebilir.
9. Her türlü ilave yatak ve bebek karyolası, talep üzerine ve otelin müsaitliği doğrultusunda temin edilir ve otel tarafından onaylanması gerekir.
10. Odadaki ilave yatak veya bebek karyolası kapasitesi 1 adettir (azami).
11. 3 kişilik odalarda ilave yatak uygulaması vardır, bu tip odalarda 3. Kişiye tahsis edilen yatak standart yataklardan küçüktür. 3 kişilik odalar 1 büyük yatak + 1 ilave yataktan oluşmaktadır. İlave yataklar, açma-kapama ve coach bed olarak adlandırılan yataklardan oluşmaktadır. Misafirlerimiz 3 kişilik oda ve/veya çocuklu rezervasyonlarında standart odaya eklenecek ilave yataklar nedeniyle odalarda yaşanabilecek sıkışıklık ve yatak tipini kabul ettiklerini beyan etmiş sayılırlar.
12. Otel rezervasyonlarında belirtilen, yetişkinler ile konaklayacak çocuk sayısı ve çocukların yaşları misafirlerimizce hatalı beyan edilir ise ilgili oteller ek bedel tahsil edebilir. Böyle bir durumda sorumluluk yanlış beyanda bulunan misafire aittir. Otel tarafından çocuklar için yaş tespitine yönelik kimlik talep edilebilir.
13. 2 yetişkin + 1 çocuk olan rezervasyonlarda, çocuk için ayrı yatak bulunmayabilir. Çocuk fiyatları ancak çocuğun iki yetişkin yanında konaklaması durumunda geçerlidir. Çocuk indirimleri 2 yetişkin yanında kalan yaş grubuna uyan, "tek çocuk" için geçerlidir.
14. Gün içindeki kur değişimi, TL fiyatlara yansıtılmaktadır. Ödeme anındaki kurlar geçerlidir. İlave talepleriniz, otelde alacağınız bazı ek hizmetler (minibar, ütü vb.) otel tarafından ekstra ücrete tabi tutulur. Bu masraflar satın alma esnasında ücrete dahil edilmez ve konaklamanız sırasında doğrudan otele ödenir.
15. Bazı ülkeler şehir, turizm ya da yerel düzeyde vergiler ile ilgili farklı uygulamalara sahiptir. Bu şekilde uygulanmakta olan her türlü şehir, turizm ya da diğer vergiler, giriş veya çıkış sırasında otel tarafından, misafirden tahsil edilir.
16. Programlarda verilen yol mesafeleri harita bazlıdır. Trafik, hava şartları, gidilen ülkenin coğrafi konumu, yol çalışmaları ve şartları gibi durumlarda yolculuk süreleri uzayabilir.
17. Gezinoloji zorunlu durumlarda veya gerek gördüğü durumlarda programın içeriğini bozmadan şehirlerin programdaki sırasını ve uçulacak olan ana havayolunu değiştirebilir.
18. Tura iştirak eden kişilerin, şahsi eşyaları, çantaları, valizleri, pasaportları / kimlikleri kendi sorumluluğunda olup, unutulmuş/kaybolan/çalınan eşyalardan Gezinoloji sorumlu değildir. Unutulan eşyaların bulunma durumlarında Ülkeye ve/veya kişiye ulaştırılması sırasında yapılan masraflar eşya sahibine aittir.
19. Tura katılan kişilerin seyahat sağlık sigorta poliçelerini ve herhangi bir sağlık sorunları varsa ilgili ilaç ve raporlarını yanlarında bulundurmaları zorunludur.

20. Olası ekstra harcamalar için otele girişte, resmî kurumlarca düzenlenmiş fotoğraflı kimlik/pasaport ve kredi kartı ya da nakit depozit, otel tarafından talep edilebilir. Çıkış sırasında talep edilen depozit iadesi otel ile misafir arasında olan bir işlem olup, Gezinoloji herhangi bir müdahalesi bulunmamaktadır.

Vize ve Pasaport

1. T.C vatandaşları için vize uygulaması vardır.
2. Gezinoloji misafirlerimiz ile konsolosluk arasında aracı konumunda olup herhangi bir vize alım garantisi vermez. Konsolosluk gerekli gördüğü durumlarda vize vermeme veya ret verme hakkına sahiptir, Yolcunun vize alamaması ile ilgili olarak Gezinoloji`un hiçbir sorumluluğu yoktur. Gezinoloji sadece aracı kurum görevini üstlenmektedir. Şahsi vize başvurularında Gezinoloji herhangi bir yaptırımı ve sorumluluğu bulunmamaktadır. Misafirlerimiz bu şartları kabul ederek tura kayıt yaptırmışlardır.
3. Vize başvurusu için seyahat bitiş tarihinden itibaren en az 6 ay geçerli pasaport ile acentemizden temin edebileceğiniz evrak listesinde belirtilen belgeler ile başvurmak gerekmektedir. Yeşil pasaport sahipleri için vize uygulaması olmayıp, seyahat bitiş tarihinden itibaren en az 6 ay geçerli pasaport yeterlidir.
4. Gidilecek tur bakımından mevcut vizesi olan ya da Gezinoloji aracılığı ile herhangi bir vize başvurusu yapmayacak olan misafirlerimizin pasaportlarının da seyahat bitiş tarihinden itibaren en az 6 ay geçerli olması gerekmektedir.
5. Gümrük geçişlerinde/sınır kapılarında, pasaportunuza giriş-çıkış kaşesi basılabilmesi için, pasaportunuzda en az 2 sayfalık boş alan olması gerekmektedir.
6. Vize alınmış olması/yeşil pasaport gibi vize gerektirmeyen özel nitelikli pasaporta sahip olunması, ülkeye giriş/ülkeden çıkış yapılabileceği anlamına gelmez, pasaport polisinin sizi ülkeye sokmama/çıkarmama yetkisi vardır, bu durumdan Gezinoloji sorumlu değildir, sorumluluk yolcuya aittir.
7. Türk vatandaşı olmayan ya da çifte vatandaşlığı olup da diğer ülke pasaportunu kullanarak tura katılacak olan misafirlerimizin; seyahat edilecek ülkenin, kullanacakları pasaporta uyguladığı vize prosedürünü ilgili konsolosluklara bizzat danışmaları gerekmektedir, aksi halde doğacak sonuçlardan Gezinoloji sorumlu olmayacaktır.
8. Vize başvuruları, tur hareketinden 3 ay öncesinden itibaren yapılabilmektedir. Vize sürecinizin daha sağlıklı ilerleyebilmesi ve konsolosluklarda oluşabilecek dönemsel yoğunluklardan ve/veya uygulama farklılıklarından etkilenmemek adına, tur kalkış tarihine 3 aylık süre kalmasından itibaren, vize başvurunuzu bir an önce tamamlanması tavsiye olunur.
9. T.C. yeşil pasaportu ile seyahat edecek misafirlerimizin, eğer pasaportlarının alınış tarihi 10 yıldan eski ise; pasaportlarını yenilemeleri gereklidir. Aksi halde gidecekleri ülkeye kabul edilmeyebilirler ve/veya Türkiye'den hava yolu firması tarafından uçuşları gerçekleştirilmeyebilirler. Böyle bir durumda sorumluluk yolcuya aittir.
10. Yırtık, yıpranmış, ıslanmış ve/veya benzeri tahribat(lar)a uğramış pasaportlar nedeniyle ziyaret edilecek ülke sınır kapısında gümrük polisi ile sorun yaşanmaması adına; pasaportların yenilenmesi ve T.C. vatandaşlarına vize uygulayan bir ülke ise ilgili vizenin yeni pasaportta olması gerekmektedir. Aksi durumda sorumluluk yolcuya aittir.
11. İptal edilmiş pasaportlardaki geçerli Schengen vizeleri ile seyahat edilememektedir.
12. 18 yaşından küçük misafirlerimiz tek başlarına ya da yanlarında anne ya da babadan sadece biri ile seyahat ederken ülke giriş-çıkışlarında görevli polis memurunca anne-babanın ortak muvafakatini gösterir belge sunulması ihtimali olduğundan; 18 yaş altı misafirlerimizin ve anne-babalarının bu konuda hassasiyet göstermelerini tavsiye ederiz.





<https://www.gezinoloji.com/kurban-bayramina-ozel-roma-floransa-napoli-turu-thy-ile-4-gece>

Need Turizm İnşaat Mimarlık Organizasyon Sanayi ve Ticaret Limited Şirketi
Eğitim Mahallesi Adım Sok Royal Center İş merkezi no 17/12 Hasanpaşa Kadıköy - İstanbul
0850 346 73 56

Bu çıktı 04-04-2025 23:13 tarihinde verilmiştir. Need Turizm İnşaat Mimarlık Organizasyon Sanayi ve Ticaret Limited Şirketi tur programında ve fiyatlarında değişiklik yapabilir. Lütfen rezervasyon anında yeniden kontrol ediniz.